



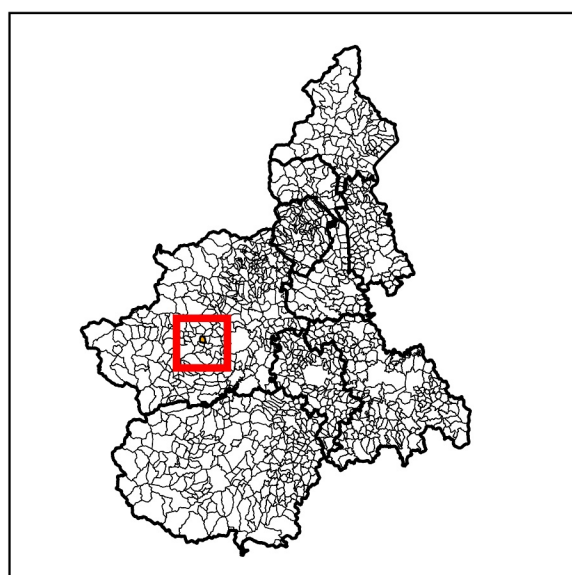
Attuazione dell'articolo 11 della legge 24 giugno 2009, n. 77

# MICROZONAZIONE SISMICA

## Carta geologico - tecnica

Scala 1:10.000

Regione Piemonte  
Comune di Buttigliera Alta (TO)



Committente



Comune di Buttigliera Alta (TO)

Soggetto attuatore

genovese & associati  
genovese & associati

studio di geologia applicata  
via camogli, 10  
10134 TORINO  
tel. fax. 011.3199507  
email: genovese@iol.it

Data

1 febbraio 2015

## Legenda

### Terreni di copertura

- GWfg - Ghiaie pulite con granulometria ben assortita, miscela di ghiaia e sabbie [Sintema di Frassinere - Subsintema di Col Giansesco (AFR2b)]
- GMmr - Ghiaie limose, miscela di ghiaia, sabbia e limo [Sintema di Frassinere - Subsintema di Col Giansesco (AFR2c4)]
- GMmr Ghiaie limose, miscela di ghiaia, sabbia e limo [Sintema di Frassinere Subsintema di Col Giansesco (AFR2c5)]
- SMgl - Sabbie limose, miscela di sabbia e limo [Sintema di Frassinere - Subsintema di Col Giansesco (AFR2e)]
- GWfg - Ghiaie pulite con granulometria ben assortita, miscela di ghiaia e sabbie [Sintema di Mignoletto - Subsintema di Torre Buttigliera (AML1b)]
- GMmr - Ghiaie limose, miscela di ghiaia, sabbia e limo [Sintema di Mignoletto - Subsintema di Torre Buttigliera (AML1c4)]
- SMgl - Sabbie limose, miscela di sabbia e limo [Sintema di Mignoletto - Subsintema di Torre Buttigliera (AML1e)]
- GMmr - Ghiaie limose, miscela di ghiaia, sabbia e limo [Sintema di Mignoletto - Subsintema di Torre Buttigliera (AML1c4)]
- MLtf - Limi inorganici, farina di roccia, sabbie fini limose o argillose, limi argillosi di bassa plasticità [Sintema di Palazzolo - Subsintema di Crescentino (CSN2b)]
- GWpi - Ghiaie pulite con granulometria ben assortita, miscela di ghiaia e sabbie [Sintema di Palazzolo - Subsintema di Ghiaia Grande (CSN3b)]
- SMgl - Sabbie limose, miscela di sabbia e limo [Sintema di Mignoletto - Subsintema di Truc della Prà (AML2e)]

### Elementi tettonico strutturali

Traccia della sezione geologica rappresentativa del modello del sottosuolo

### Instabilità di versante

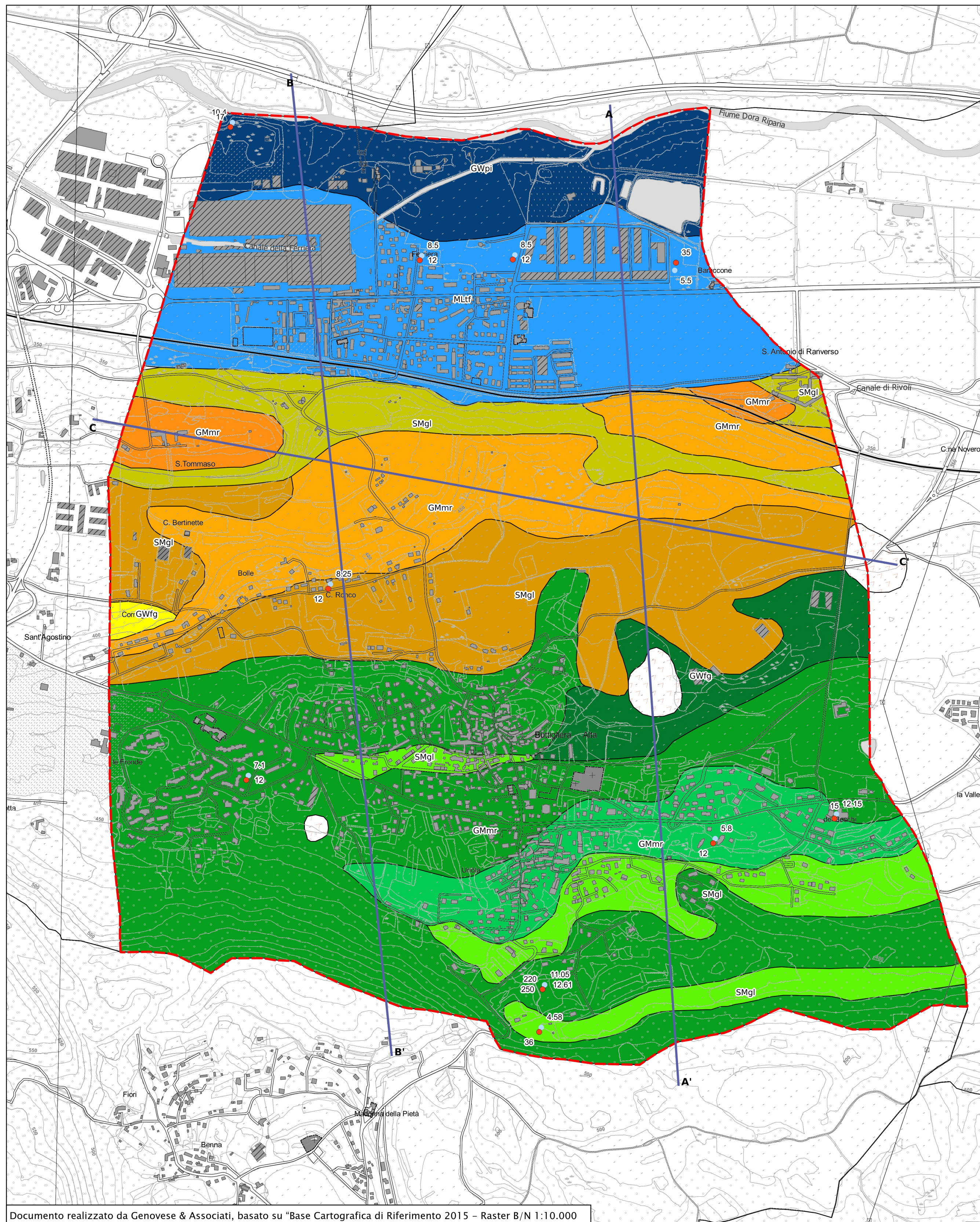
Scorrimento - quiescente

### Elementi geologici e idrogeologici

- Profondità (m) sondaggio o pozzo che non ha raggiunto il substrato
- Profondità (m) della falda in aree con sabbie e/o ghiaie

Limite dell'area d'indagine

0 200 400 600 m



Documento realizzato da Genovese & Associati, basato su "Base Cartografica di Riferimento 2015 - Raster B/N 1:10.000